



NETZE

Bahnprojekt
Hannover-Bielefeld

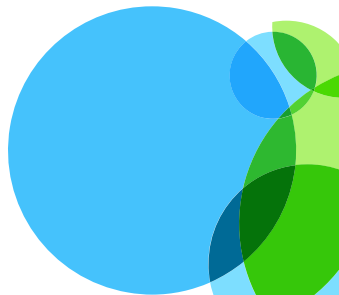


Das große Investitionsprogramm
für Mobilität und Klimawende.

Stand der Planung



15.03.2023 | Bad Salzuflen



Deine Orangen:

-84% CO₂*

Wenn sie mit dem Güterzug
von DB Cargo kommen.

<https://dbco2sparen.deutschebahn.com/klima/Cargo>

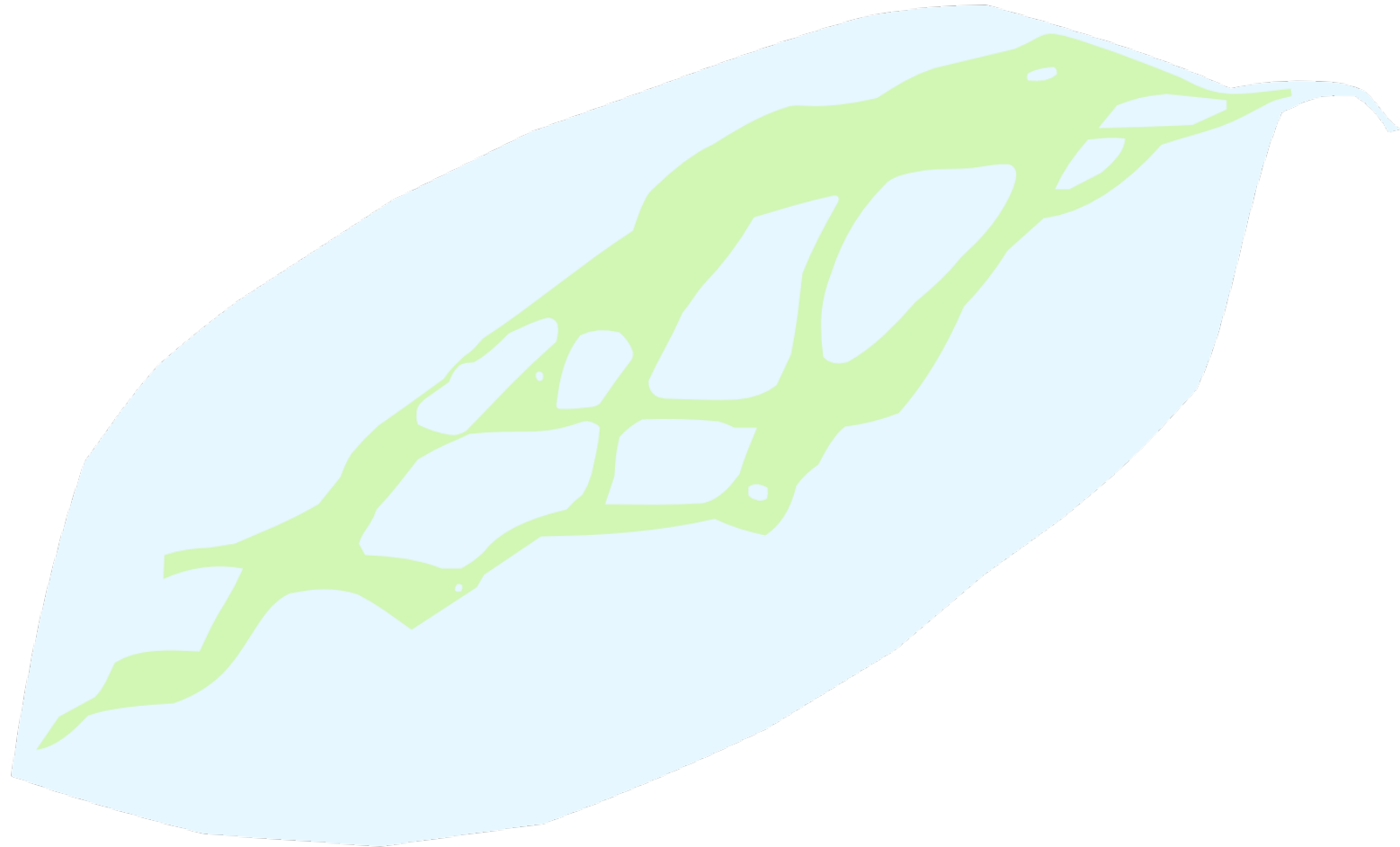
– 40.000 t CO₂
je Jahr*

* bewirken zwei zusätzliche Gleise für Hannover–Bielefeld
(einschließlich Bau, Unterhaltung, Betrieb)

durch weniger Verkehr auf der Straße.

Frühe Öffentlichkeits- Beteiligung

Volker Vorwerk
DB Netz AG



(3) Die Behörde wirkt darauf hin, dass der Träger bei der Planung von Vorhaben ... die betroffene Öffentlichkeit frühzeitig über die Ziele des Vorhabens, die Mittel, es zu verwirklichen, und die voraussichtlichen Auswirkungen des Vorhabens **unterrichtet (frühe Öffentlichkeitsbeteiligung)**. Die frühe Öffentlichkeitsbeteiligung soll möglichst bereits vor Stellung eines Antrags stattfinden.

Der betroffenen Öffentlichkeit soll Gelegenheit zur Äußerung und zur Erörterung gegeben werden.

Das Ergebnis der vor Antragstellung durchgeführten frühen Öffentlichkeitsbeteiligung soll der betroffenen Öffentlichkeit und der Behörde spätestens mit der Antragstellung, im Übrigen unverzüglich mitgeteilt werden.



Organisierte und breite Öffentlichkeit früh beteiligen

Trassen erörtern wir 2023 in Regio-Treffen, Info-Terminen & Online

persönlich

Gespräche

Regio-, Fach-Treffen

Regionalrat, Kreistag, Rat

Plenum

Live-Stream

öffentlich

Info-Termine

Web-Seite

Web-Formular



Foto: Deutsche Bahn AG/Kristine Darga

Themen der Öffentlichkeitsbeteiligung

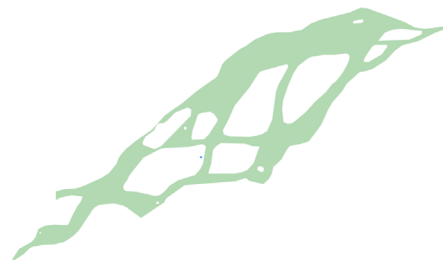
Vom Groben zum Feinen erörtern wir jeden Schritt öffentlich



2020 Vorgaben BMVI (aus Deutschlandtakt-Dialog):
2 Gleise mehr, 31 Min. Fahrzeit, 8 Promille (Güterzüge)



2021 Im Dialog: Raumwiderstände &
Grobkorridore ermittelt

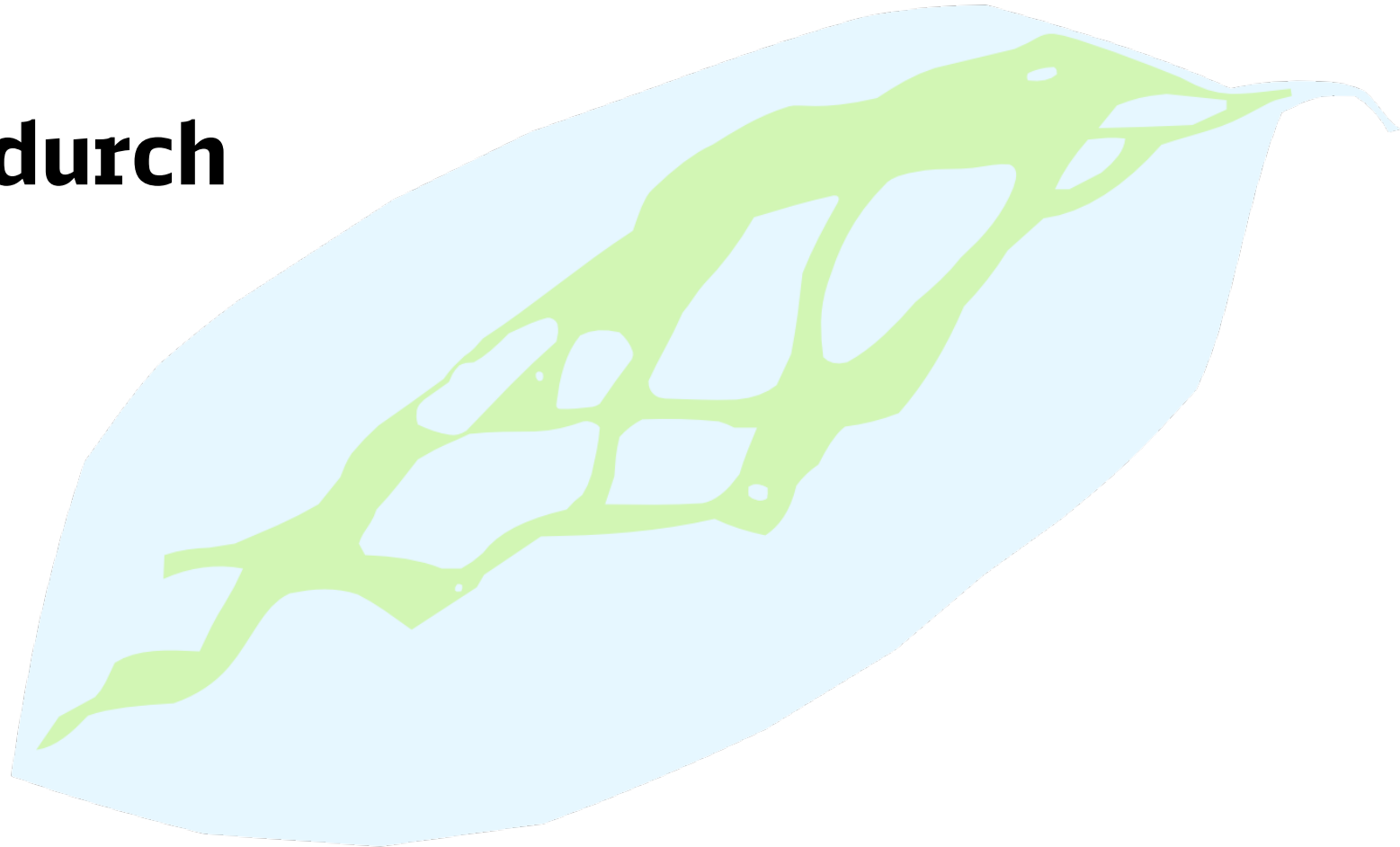


2022 Im Dialog: Bewertungs-Methodik &
Fahrzeitkorridore entwickelt

2023 Im Dialog: Bewertete Trassen erörtern &
Vorzugsvariante(n) ermitteln

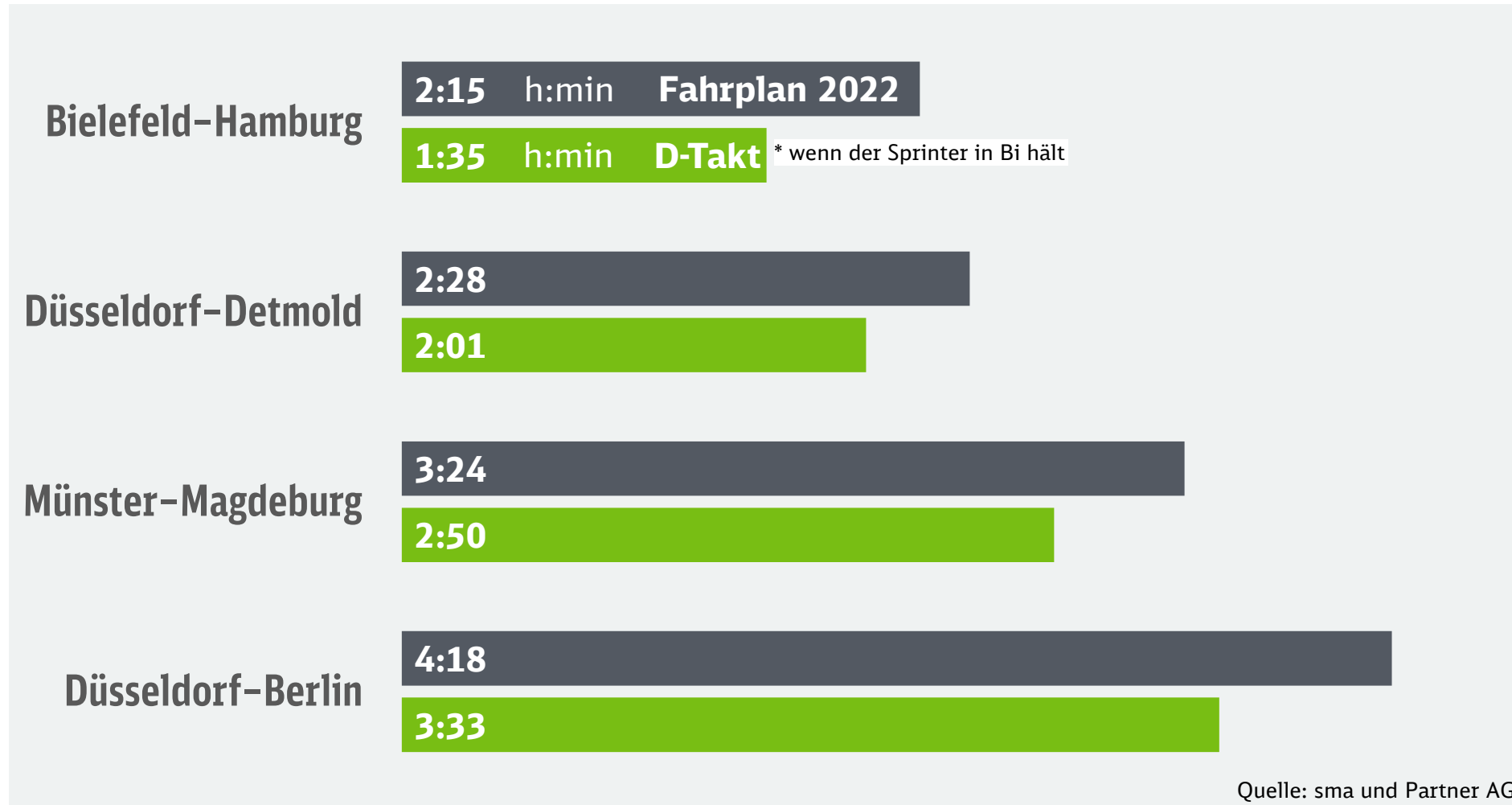
Regionaler Nutzen durch das Projekt

Carsten-Alexander Müller
Projektleiter Hannover – Bielefeld
DB Netz AG



Reisende sparen viel Zeit mit dem Deutschland-Takt.

Fahrzeit-Vergleich: Fahrplan 2022 (48 Min.) | D-Takt (31 Min.) für H-Bi

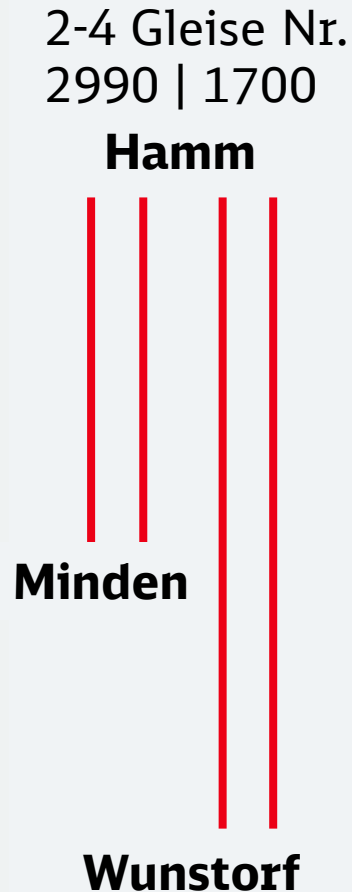


Mehr Gleise. Mehr Züge. Mehr Pünktlichkeit.

Heute und Zielnetz NRW 2040 im Vergleich.

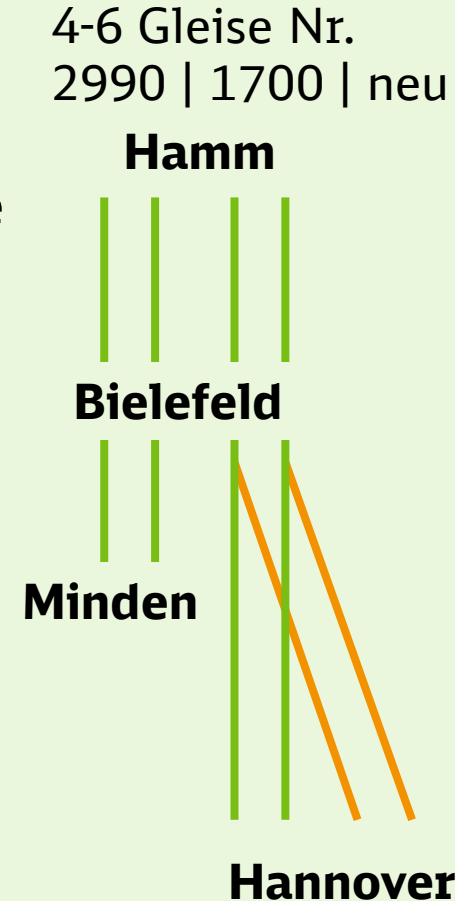
Heute: Verspätungen (Stau) durch zu wenig Gleise

- **Hamm-Minden 1700:** Nah- & Fern-Züge teilen sich 2 Gleise.
- Überholende ICE übertragen Verspätungen.
- Zwei **Güter-Gleise 2990** nur teilweise für Personen-Züge nutzbar.



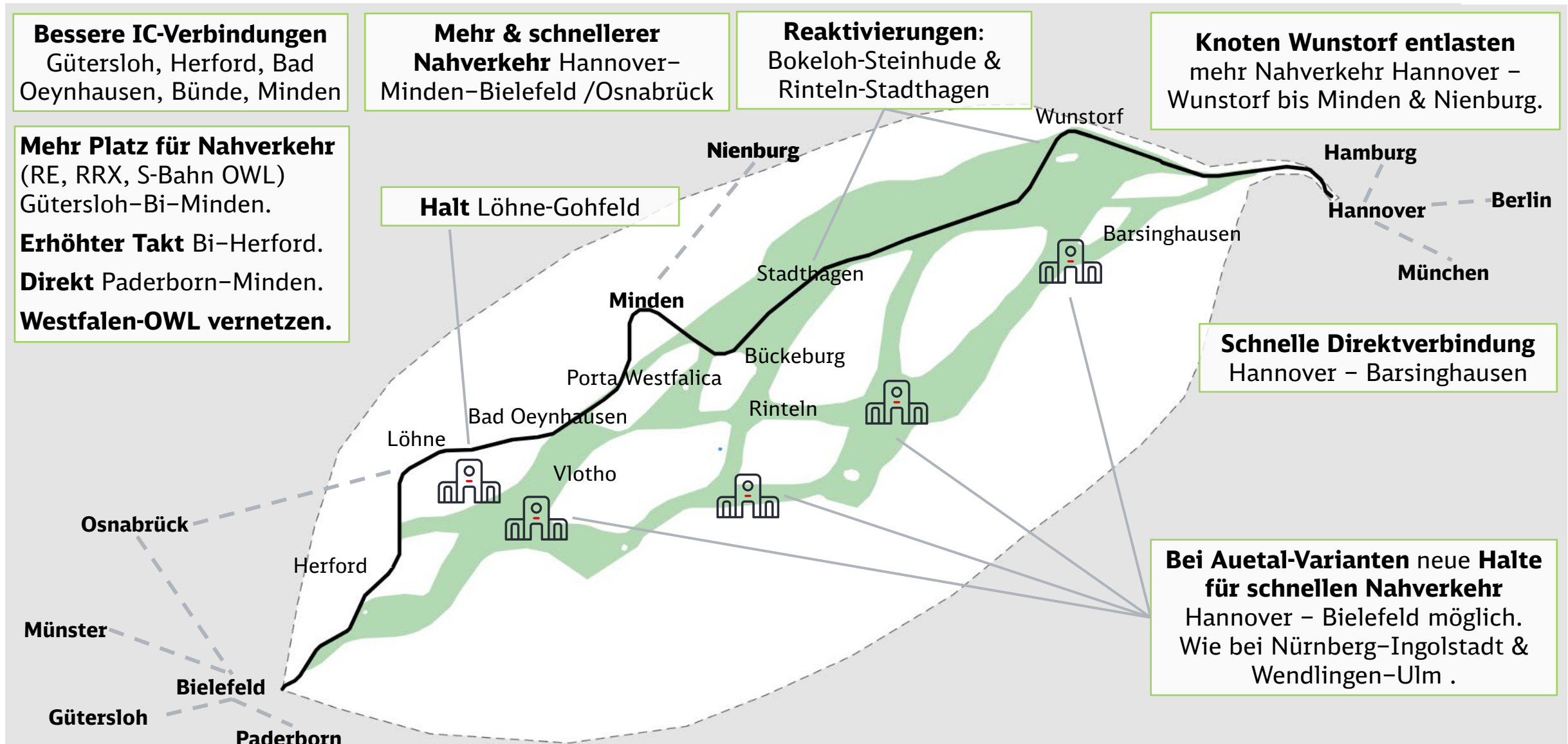
Morgen: Mehr Gleise. Mehr Züge. Mehr Pünktlichkeit.

- **Hamm-Bielefeld:** Langsame Nah- und Güterzüge nutzen dieselben Gleise.
- **Hamm-Hannover:** Schnelle Fernzüge - eigene Gleise.
- **Bielefeld-(Minden)-Hannover:** (Nah-, Güter-Züge auf 4 Gleisen.) **Zwei neue Gleise für Fernzüge.**



Die Regionen im Takt.

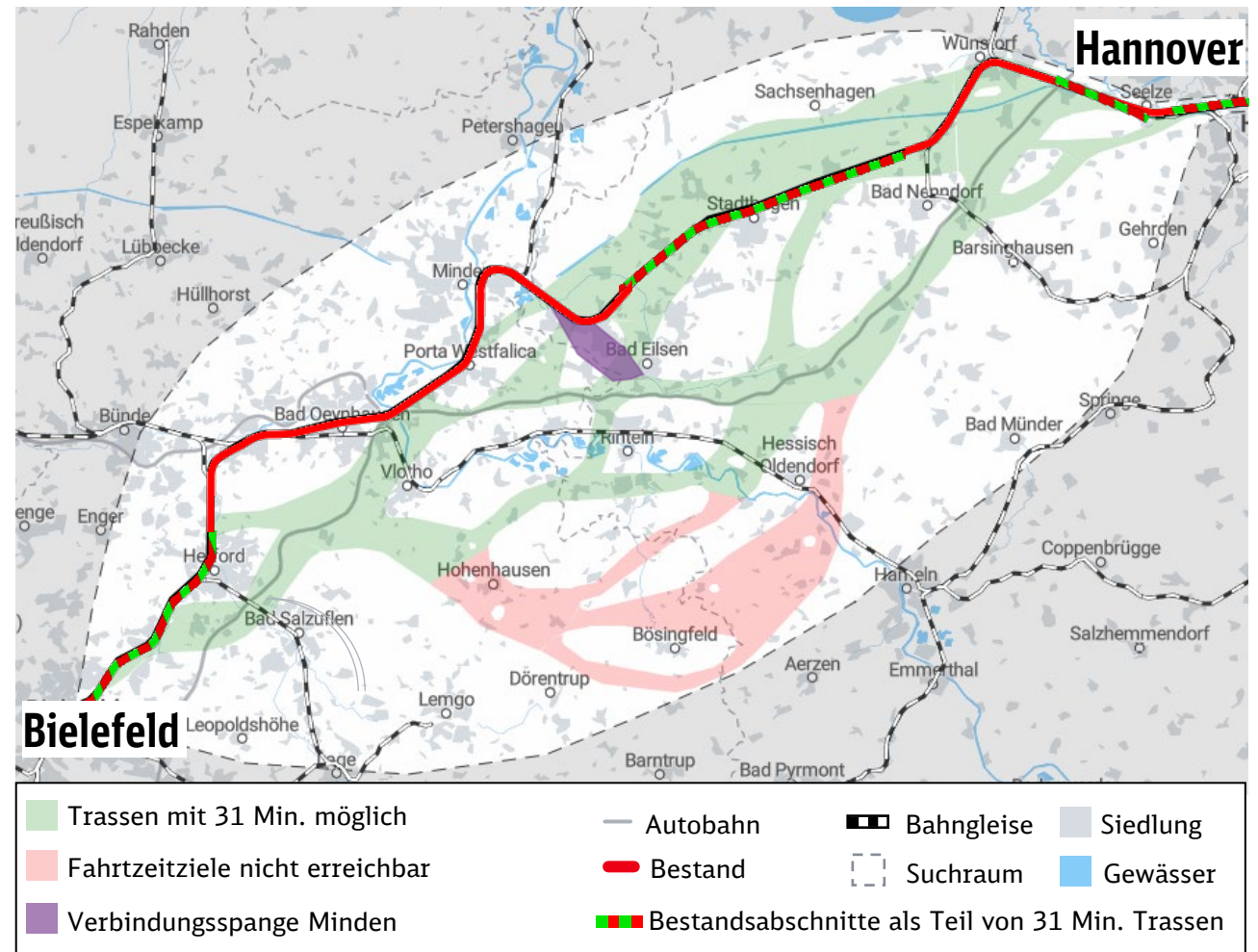
Jeder Korridor bietet Vorteile für den Nahverkehr.



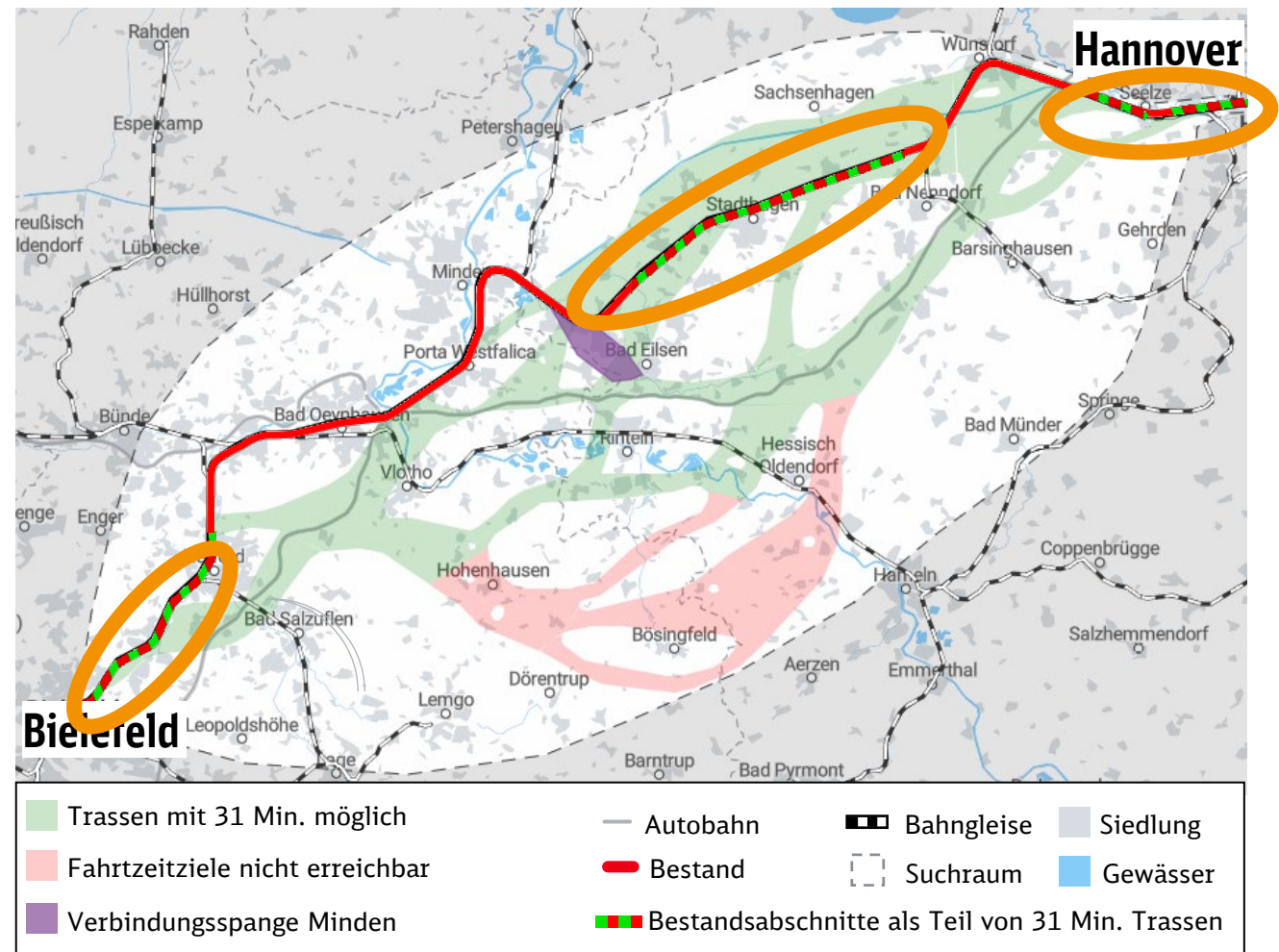
Ergebnis: Mehrere Korridore erreichen das Fahrzeitziel 31 Minuten. Bestandsanteile können integriert werden.

- In grünen Korridoren können Trassen 31 Minuten **Fahrzeit erreichen**.
- In roten Korridoren können 31 Minuten nicht erreicht werden.
- Es sind Trassenführungen mit hohem Anteil **nahe am Bestand** möglich.
- Ein alleiniger Ausbau der Bestandsstrecke erreicht die Fahrzeitziele nicht.
- Einige Trassen benötigen zusätzliche Gleise (Verbindungsspanne), um Hannover – Minden/Osnabrück schneller zu verbinden.

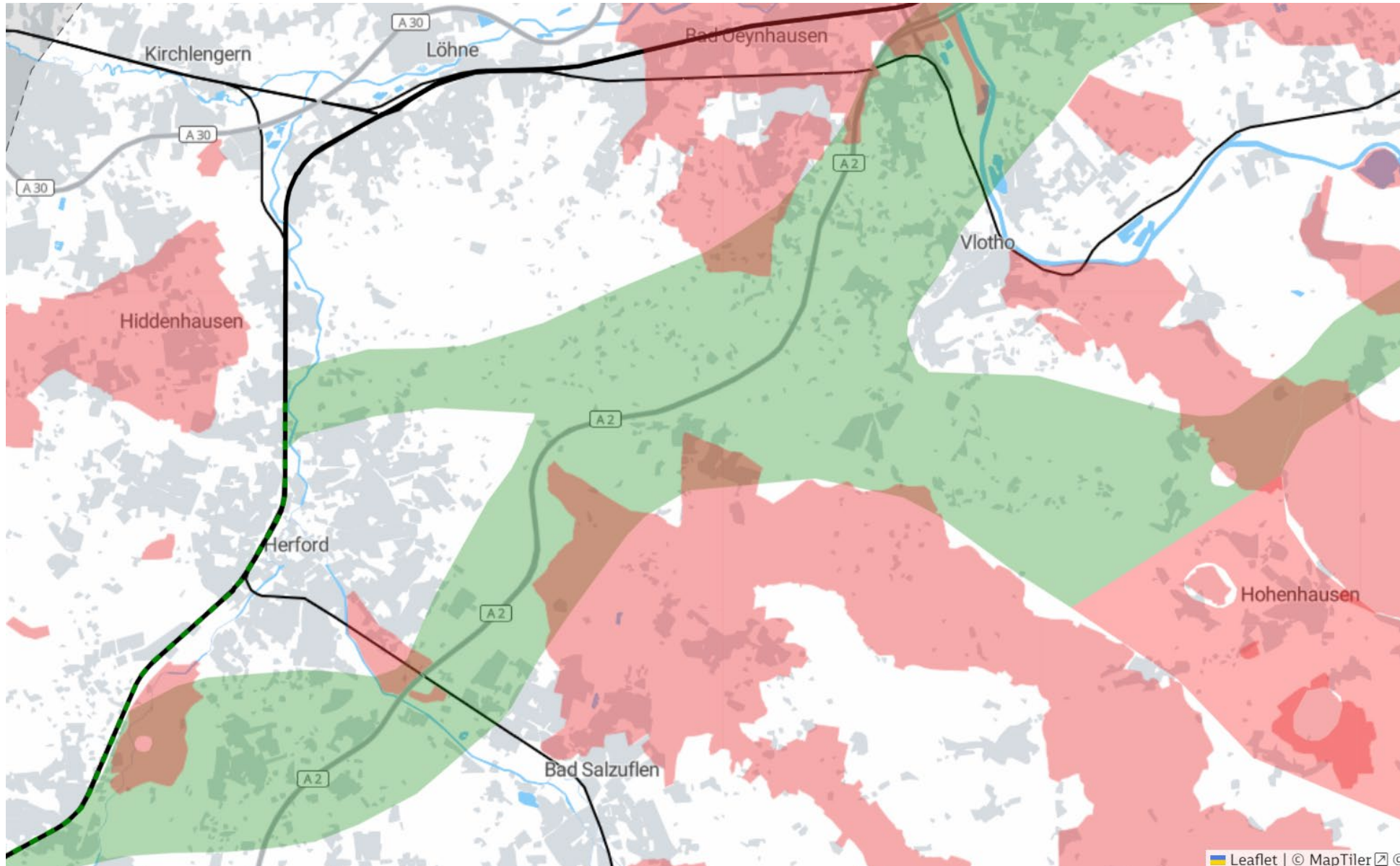
Die Bahn sucht nun in den grünen Korridoren nach Trassen-Varianten. Die Trassen-Varianten werden mit der Bewertungs-Methodik verglichen.



Bis zur Hälfte der Strecke einiger Trassen verläuft bestandsnah!



Bad Salzuflen mit unterirdischen Raumwiderständen



Legende

- Bahngleise
- Autobahn
- Trassen mit 31 Min. möglich
- unterirdischer Raumwiderstand 4, 5
- Gewässer

Vom Auftrag zum Bau: Vom Groben zum Feinen.

Viele planerische, behördliche, parlamentarische Schritte sind nötig

Die Öffentlichkeit wird fortlaufend beteiligt

Ziel: Beste Alternative
Mit Bewertungsmethodik und Raumordnung die beste Alternative finden.

Ziel: Finanzierung klären
Parlamentarische Befassung
im Bundestag legt genaue Linie und Gelder für regionale Forderungen fest.

Ziel: Baurecht erhalten
Per Planfeststellung durch Eisenbahn-bundesamt oder per Maßnahmengesetz durch Bundestag ergeht das Baurecht.

Ziel: Betrieb aufnehmen
Nach dem Abschluss des Baus geht die Strecke in Betrieb.

BVWP, D-Takt zeigen Bedarf

Grundlagen ermitteln

Planung

Genehmigung

Bau

Wir sind hier.

Suchraum

Grob-korridore

Linien-korridore

sinnvolle Varianten

Varianten-vergleich

Antrags-variante/n

Raum-ordnungs-verfahren

↻ = Interaktionen möglich

Lesen Sie mehr



www.hannover-bielefeld.de

