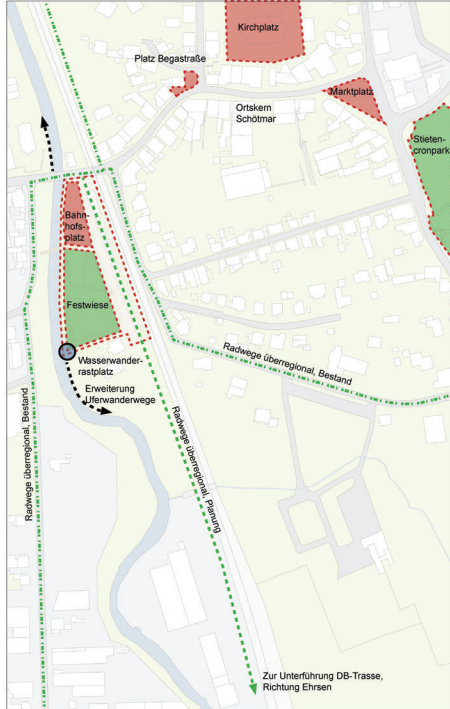


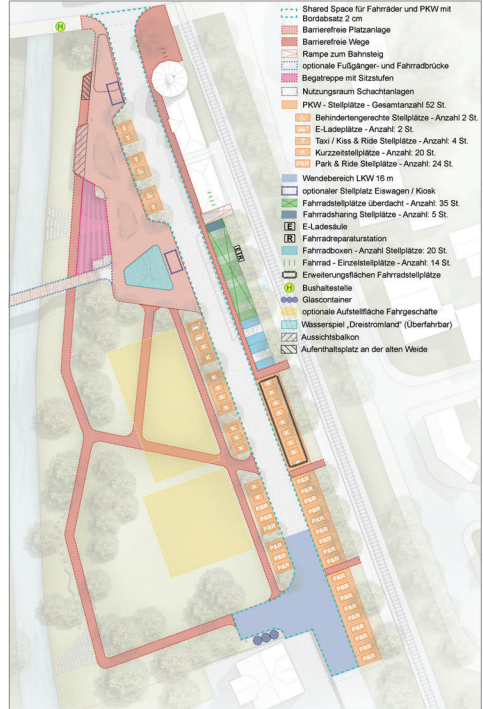
Bahnhofsvorplatz Schötmar - Dreistromland



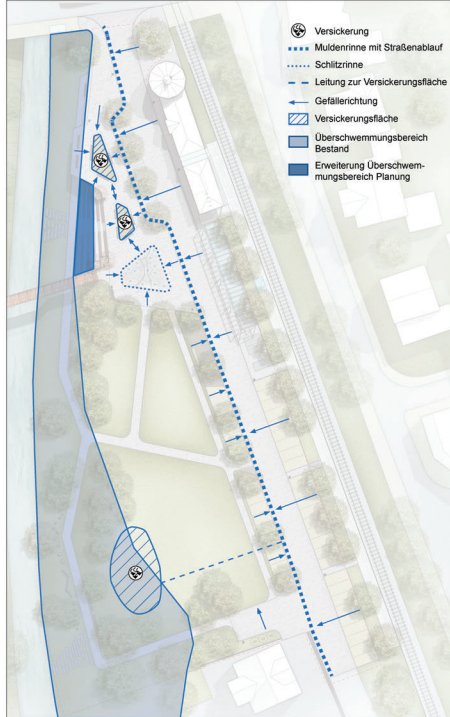
Lageplan, M 1:200



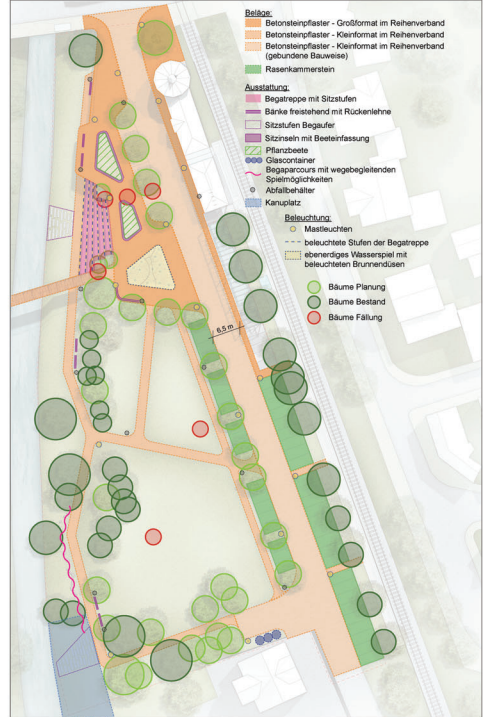
Einbindung, M 1:2000



Erschließung und Barrierefreiheit, o.M.



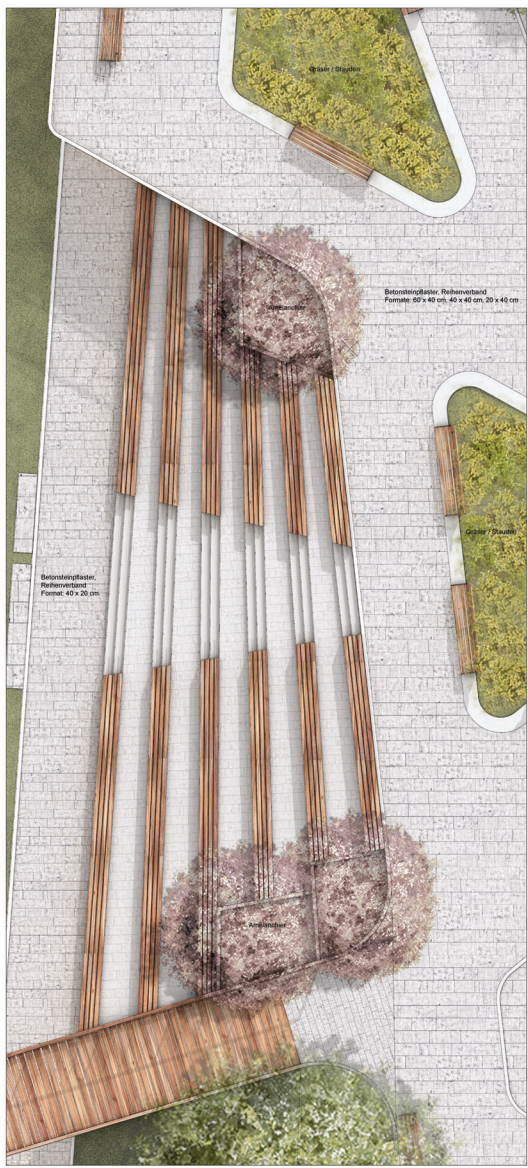
Entwässerungskonzept, o.M.



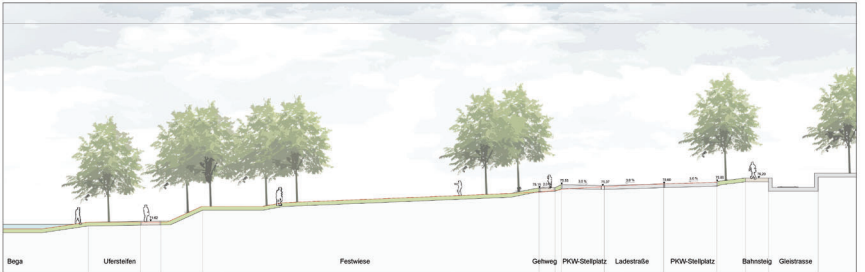
Belags-, Ausstattungs- und Nutzungskonzept, o.M.



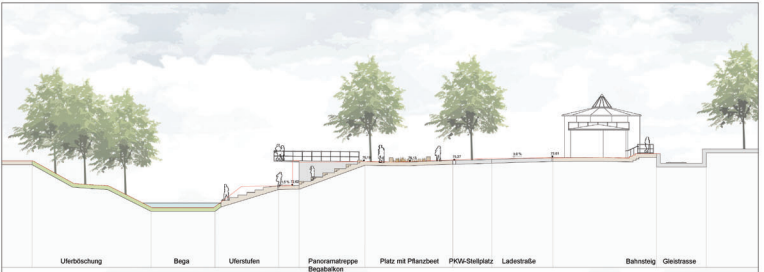
Perspektive, Platz mit Panoramatreppe und Begabalkon



Detailplan Panoramatreppe, M 1:50



Schnitt AA', M 1:200



Schnitt BB', M 1:200



Ausstattung, analog geplanter Möblierung am Kirchplatz